

Globo H



Robinete cu obturator sferic
Robinet din bronz cu obturator
sferic

*Engineering
GREAT Solutions*

Globo H

Robinetul Globo H se utilizează în instalații de încălzire cu circulație forțată, având rol de închidere/izolare. Datorită dimensiunilor reduse, robinetele Globo H sunt ideale pentru montare unul lângă altul, de exemplu, pe distribuitoare.

Caracteristici principale

- > Corp și sferă din bronz rezistent la coroziune
- > Maneta este deasupra izolației
- > Corp tubular, ideal pentru o izolare continuă a instalației
- > Versiune cu racordare prin presare
- > Versiune cu golire
- > Pentru DN 10-32 se poate monta servomotorul M106



Descriere și specificații tehnice

Aplicații:

Instalații de încălzire și răcire.

Funcții:

Închidere:

Maneta de acționare a robinetului este detașabilă și este fabricată din material plastic rezistent la șocuri mecanice. Deoarece sistemul de limitare al rotației manetei este ascuns, nu există pericol de accidentare.

În locul capacului de protecție de culoare roșie al mânerului se poate monta un termometru, vedeți secțiunea "Accesorii".
Golire (0615)

Dimensiuni:

Versiune cu filet interior de la DN 10 la DN 50/50, cu golire de la DN 15 la DN 50 și versiune cu filet exterior/interior de la DN 15 la DN 32. În partea cu filet exterior etanșarea este plană.

Versiune pentru fittinguri cu etanșare prin presare de tip Viega și Mapress de la DN 15 la DN 32.

Presiune nominală:

PN 16

Temperatură:

Temperatură de lucru -10°C - 120°C, în cazul racordării cu fittinguri cu etanșare prin presare sau varianta de robinet cu golire 110°C.

Material:

Corpul și obturatorul sferic al robinetului sunt fabricate din bronz rezistent la coroziune.

Obturatorul este fabricat dintr-o sferă plină prin care s-a realizat un troson de curgere cilindric cu rugozitate mică.

Robinetul nu necesită mentenanță datorită etanșării axului cu două garnituri O-ring din EPDM.

Etanșarea pe sferă se face cu garnituri din PTFE pur.

Fluid de lucru:

Apă sau fluide neutre, amestecuri apă-glicol (0-50%).

Izolație:

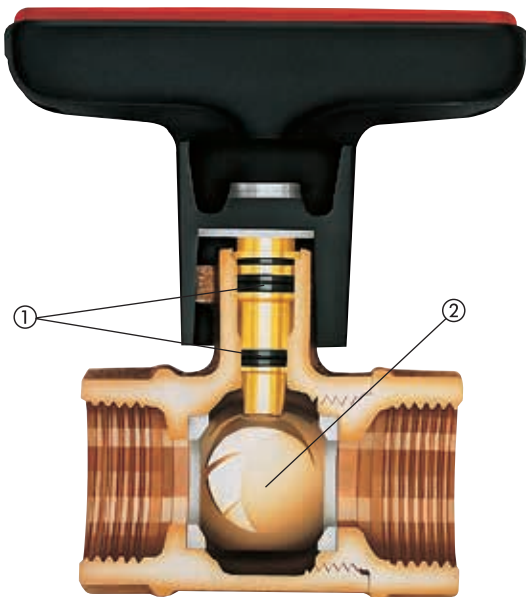
Izolarea termică pentru variantele cu filet interior și conexiune prin presare se face cu două cochilii care se întrepătrund, vedeți secțiunea "Accesorii".

Servomotoare:

Pentru DN 10 - 32 se poate monta servomotorul M106.

Art.-No. 0600-00.700.

Construcție



1. Tijă cu două garnituri
2. Sferă din bronz

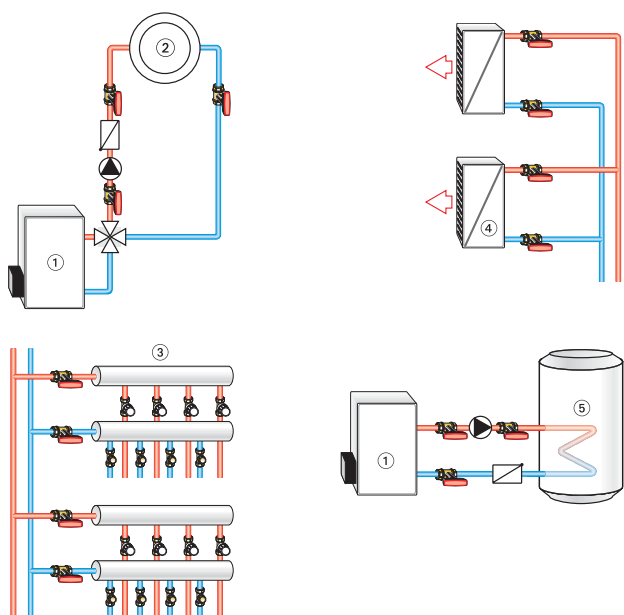
Aplicații

Robinetul Globo H se utilizează în instalații de încălzire cu pompă, având rol de închidere/izolare. Datorită dimensiunilor reduse, robinetul Globo H este ideal pentru montare unul lângă altul, de exemplu, pe distribuitoare. Robinetul cu obturatorul sferic face posibilă o izolare performantă a sistemului conformă cu recomandările în vigoare. În versiunile cu racord cu filet interior și fitting de presare, aceasta cerință poate fi ușor îndeplinită prin folosirea unei cochilii de izolație termică sau cu izolație dreaptă, ținând seama de forma corpului robinetului. Maneta rămâne deasupra izolației termice. Modelele cu filet interior sau exterior fac posibile îmbinări demontabile prin folosirea unor niple filetate sau pregătite pentru lipire sau sudare. Modelul cu filet exterior este potrivit pentru îmbinarea folosind conectori cu etanșare plană cu presare directă, cu fălci de strângere sau cu lagăre de alunecare.

Conectarea prin presare

Robinetele Globo H cu racorduri de presare Viega sunt adecvate pentru țevi din cupru conforme cu EN 1057, precum și cu țevile din oțel inoxidabil Viega Sanpress și cu țevile din oțel Prestabo. Robinetele cu obturator sferic cu mufe prin presare Mapress sau Viega sunt potrivite pentru țevi din cupru conform EN 1057. Toate racordurile prin presare ca și corpul robinetului sunt confecționate din bronz, material rezistent la coroziune și la dezincare. Instrumentele adecvate pentru presare trebuie să fie cele compatibile cu producătorul de mufe prin presare. Noi vă recomandăm să folosiți numai clești Viega pentru acest tip de conexiune. Vă recomandăm să folosiți numai clești de presare Mapress pentru acest tip de conexiune.

Exemplu de aplicație



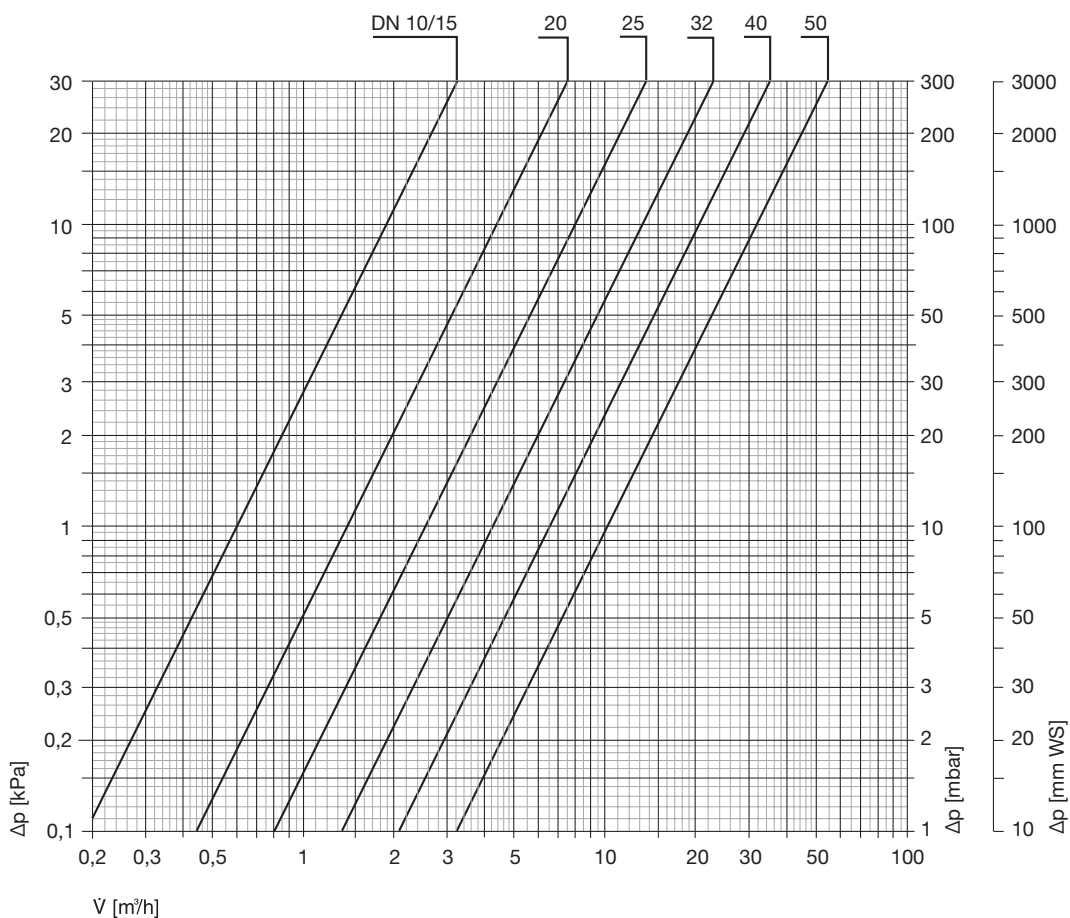
1. Cazan
2. Circuit de încălzire
3. Distribuitor - colector
4. Încălzitor de aer
5. Boiler de apă caldă

Notă :

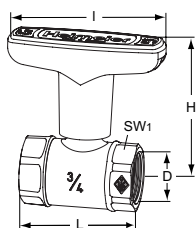
- Pentru a evita deteriorarea componentelor din sistem și pentru a reduce depunerile de impurități, în sistemul de încălzire, compoziția agentului termic trebuie să fie în conformitate cu Directiva VDI 2035. Pentru instalații industriale și pe distanțe lungi, a se vedea codurile aplicabile VdTÜV și 1466/AGFW FW 510.

Un agent termic ce conține uleiuri minerale, sau orice alt tip de lubrifiant conținând uleiuri minerale poate avea un efect negativ și de obicei duce la deteriorarea garniturilor de EPDM. Atunci când se utilizează soluții anti-îngheț fără niriți și soluții pe bază de etilen glicol, trebuie să se acorde o atenție deosebită la detaliile prezentate în documentele producătorilor, în special la cele referitoare la concentrația de aditivi specifici.

Diagramă

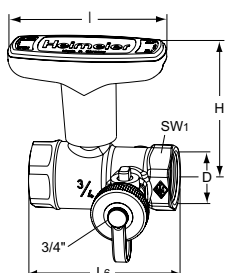


Articole



Filet interior

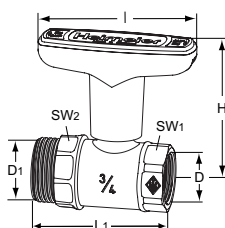
DN	D	L	I	H	Kvs	Cod articol
10	Rp3/8	56,0	81	69,0	6,0	0600-01.000
15	Rp1/2	56,0	81	69,0	6,0	0600-02.000
20	Rp3/4	58,5	81	72,0	14,0	0600-03.000
25	Rp1	67,5	81	74,5	25,0	0600-04.000
32	Rp1 1/4	76,5	81	78,0	42,0	0600-05.000
40	Rp1 1/2	87,5	120	111,5	65,0	0600-06.000
50	Rp2	101,5	120	116,5	100,0	0600-08.000



Filet interior

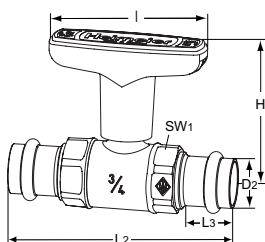
Cu robinet de golire

DN	D	L6	I	H	Kvs	Cod articol
15	Rp1/2	70	81	69,0	6,0	0615-02.000
20	Rp3/4	73	81	72,0	14,0	0615-03.000
25	Rp1	82	81	74,5	25,0	0615-04.000
32	Rp1 1/4	92,5	81	78,0	42,0	0615-05.000
40	Rp1 1/2	104	120	111,5	65,0	0615-06.000
50	Rp2	118	120	116,5	100,0	0615-08.000



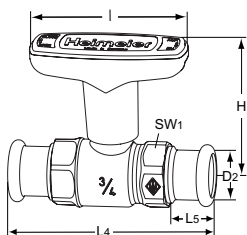
Filet exterior / interior

DN	D	D1	L1	I	H	Kvs	Cod articol
15	Rp1/2	G3/4	64,5	81	69,0	6,0	0601-02.000
20	Rp3/4	G1	69,0	81	72,0	14,0	0601-03.000
25	Rp1	G1 1/4	78,5	81	74,5	25,0	0601-04.000
32	Rp1 1/4	G1 1/2	89,5	81	78,0	42,0	0601-05.000



Fitinguri cu etanșare prin presare Viega SC-Contur

DN	D2 [mm]	L2	L3	I	H	Kvs	Cod articol
15	15	110	22	81	69,0	6,0	0602-15.000
20	22	115	23	81	72,0	14,0	0602-22.000
25	28	129	23	81	74,5	25,0	0602-28.000
32	35	139	25	81	78,0	42,0	0602-35.000



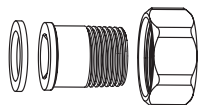
Fitinguri cu etanșare prin presare Mapress

DN	D2 [mm]	L4	L5	I	H	Kvs	Cod articol
15	15	99	20	81	69,0	6,0	0609-15.000
20	18	102	20	81	72,0	14,0	0609-18.000
20	22	104	21	81	72,0	14,0	0609-22.000
25	28	118	23	81	74,5	25,0	0609-28.000
32	35	133	26	81	78,0	42,0	0609-35.000

SW1: DN 10, 15 = 27 mm, DN 20 = 32 mm, DN 25 = 39 mm, DN 32 = 50 mm, DN 40 = 55 mm, DN 50 = 70 mm

SW2: DN 15 = 29 mm, DN 20 = 35,5 mm, DN 25 = 44 mm, DN 32 = 51 mm

Accesorii

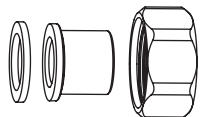


Niplu filetat cu piuliță cu olandez

Etanșare plană, pentru robinetele Globo cu filet exterior.

Fabricat din alamă.

L [mm]	DN Globo		Cod articol
29,5	15	R1/2	0601-02.350
32,5	20	R3/4	0601-03.350
35	25	R1	0601-04.350
38,5	32	R1 1/4	0601-05.350

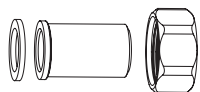


Niplu pentru racordare prin lipire cu piuliță cu olandez

Etanșare plană, pentru robinetele Globo cu filet exterior.

Fabricat din alamă.

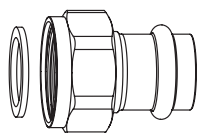
L [mm]	DN Globo	Ø	Cod articol
20	15	15	0601-15.352
21	15	16	0601-16.352
22	15	18	0601-18.352
25	20	22	0601-22.352
29	25	28	0601-28.352
34	32	35	0601-35.352



Niplu pentru racordare prin sudură cu piuliță cu olandez

Etanșare plană, pentru robinetele Globo cu filet exterior.

L [mm]	DN Globo	Ø	Cod articol
37	15	20,8	0601-02.353
42	20	26,8	0601-03.353
47	25	33,2	0601-04.353
47	32	41,8	0601-05.353



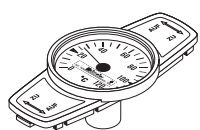
Niplu pentru racordare prin presare cu piuliță cu olandez

Pentru fittinguri cu etanșare prin presare Viega SC-Contur.

Etanșare plană, pentru robinetele Globo cu filet exterior.

Fabricat din bronz.

L [mm]	DN Globo	Ø	Cod articol
34	15	15	0675-15.356
39	20	22	0675-22.356
42	25	28	0675-28.356
44	32	35	0675-35.356



Termometru

Se montează în locul capacului din plastic roșu de pe maneta de acționare a robinetului.

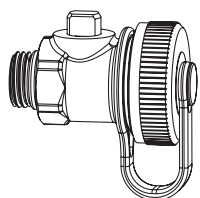
Gama de temperatură: 0 °C – 120 °C.

DN Globo	Cod articol
Roșu	
10-32	0600-00.380
40-50	0600-06.380
Albastru	
10-32	0600-01.380
40-50	0600-07.380



Manetă de acționare

Pentru	DN	Cod articol
Globo H, P, P-S, D	10-32	0600-03.520
Globo H, D	40-50	0600-06.520

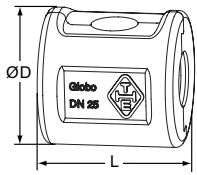


Robinetul de umplere și golire

Corp din alamă, cu racord 3/4" pentru furtun și capac de etanșare. O-ring de etanșare pentru racordul G 1/4.

Temperatura maximă de operare 110 °C.

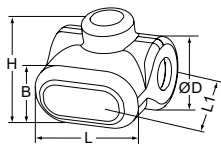
Cod Articol
0615-00.100



Cochilii de izolare

Fabricate din EPP
Clasa de protecție la incendiu B2

DN Globo	L	Ø D	Cod articol
Pentru robinete cu filet interior sau fittinguri cu etanșare prin presare			
10, 15	74	62	0600-02.553
20	74	76	0600-03.553
25	83	84	0600-04.553
32	92	103	0600-05.553
40	106	115	0600-06.553
50	122	136	0600-08.553
Pentru robinete cu filet exterior / interior			
15	81	62	0601-02.553
20	90	76	0601-03.553
25	104	83	0601-04.553
32	112	103	0601-05.553



Cochilii de izolare

Pentru Globo H cu golire
Fabricate din EPP
Clasa de protecție la incendiu B2

DN	L	L1	Ø D	H	B	Cod articol
15	92	94	61	78	56	0615-02.553
20	101	100	65	83	56	0615-03.553
25	112	117	86	95	63	0615-04.553
32	122	130	103	107	63	0615-05.553
40	134	145	118	143	71	0615-06.553
50	146	167	146	162	71	0615-08.553

