

FISA TEHNICA

REZERVOARE <StockKIT> OVALE PENTRU APA

1. Domeniu de utilizare

- pentru stocarea apei, inclusiv apa potabila;
- instalare supraterana;
- la presiune atmosferica;
- temperatura de utilizare este cuprinsa in intervalul 5 ÷ 45°C.

2. Caracteristici tehnice si dimensiuni

- **Fabricatie**
 Rezervoarele sunt produse compacte, monobloc, fabricate prin procedeul de formare rotatională (*rotomoulding*).
 Rezervoarele sunt produse din polietilena.
- **Aspect si culoare**
 Suprafata rezervorului trebuie sa fie neteda, fara defecte vizibile cu ochiul liber (incluziuni, bule de aer, ciupituri, fisuri sau straturi care se desprind) care ar putea avea efecte asupra functionalitatii.
 Muchiile trebuie sa fie bine definite iar bavurile suprafetelor de imbinare trebuie indepartate.
 Rezervoarele sunt de culoare albastra, colorate in masa, stabilizat UV.
- **Conformitate:**
 VALROM Industrie declara ca proprietatile rezervoarelor pentru stocarea apei si/sau lichidelor alimentare neutre indeplinesc specificatiile tehnice ale produsului si ca produsul este sigur in utilizare daca este folosit in conditiile specificate de producator. In cadrul sistemului de asigurare a calitatii conform SR EN ISO 9001, sunt luate toate masurile necesare pentru a se asigura ca productia si testarea asigura conformitatea produsului cu documentatia tehnica in vigoare si ca indeplineste in totalitate cerintele clientilor.
- **Marcare:**
 Fiecare rezervor este marcat din fabricatie, prin stantare, cu luna si anul de productie.



Cod articol	Volum (litri)	L (mm)	l (mm)	H ³⁾ (mm)	Diam. capac (mm)	Masa (kg)
49020305000	500 ¹⁾	1150	660	980	200	22
49020310000	1000 ²⁾	1500	700	1350	200	40

- ¹⁾ Se fabrica cu un racord de 1" aflat la partea inferioara
- ²⁾ Se fabrica cu doua racorduri la partea inferioara de 1"
- ³⁾ Inaltimea nu include si inaltimea capacului.

Valrom Industrie SRL

Bd. Preciziei nr. 28, sector 6,

cod 062204, București

Tel: + 4 021 317 38 00;

Fax: + 4 037 289 94 45;

www.valrom.ro; office@valrom.ro

REG COM J40/4810/1996

CIF RO8529679

Capital social: 6.706.000 lei

3. Ambalare, manipulare , transport si depozitare

- Rezervoarele se livreaza neambalat.
- La depozitare se va evita stivuirea rezervoarelor unul peste altul sau asezarea de greutate peste acestea, deoarece aceste eforturi mecanice suplimentare pot cauza deformari si prejudicia buna functionare a produsului. La mutarea dintr-un loc in altul se va evita contactul cu suprafete care pot zgâria sau deteriora produsul punând in pericol grosimea peretilor.
- In timpul transportului si a operatiilor de incarcare/descarcare este interzisa trântirea sau lovirea cu corpuri contondente sau ascutite deoarece pot produce defecte care, desi nu sunt vizibile cu ochiul liber, pot scadea durata de utilizare a produsului.

4. Durata de utilizare

- Rezervoarele <Stockkit> din polietilena au o durata de utilizare de 10 ani, in stuatia expunerii la radiatie UV si de 25 de ani daca se utilizeaza ferite de radiatie UV.

5. Garantie si alte cerinte

- Rezervoarele <Stockkit> beneficiaza de 24 luni garantie de la data facturii, se acorda in baza facturii fiscale, cu conditia respectarii instructiunilor producatorului referitoare la utilizare, montaj, depozitare si transport.
- Rezervoarele detin Aviz si Agreement tehnic pentru utilizare in constructii.
- Rezervoarele detin aviz sanitar pentru utilizare cu apa potabila, eliberat de INSP.

6. Punere in opera

- **Zona de instalare**
Inainte de achizitia rezervorului trebuie verificat daca modelul ales este compatibil dimensional cu locul de instalare. Acesta trebuie sa fie suficient de mare pentru a permite instalarea si manipularea.
Suprafata pe care se instaleaza rezervorul trebuie sa fie ferma, fara denivelari, capabila sa suporte greutatea rezervorului plin.
- **Conectare**
Conectarea sistemelor de conducte la fittingurile prevazute (insertiile metalice) sau ale kituri/fittingurilor instalate de catre client, trebuie sa se faca prin intermediul unor furtunuri/tuburi flexibile cu lungimea de cel putin 2 ori diametrul fittingului pentru a se evita solicitarea peretilor rezervorului datorita incarcarii/descarcarii lichidului. Acestea pot duce la o indoire imperceptibila a peretilor si deteriorarea rezervorului.
- **Instructiuni de montaj:**
In cazul in care rezervorul este utilizat ca vas tampon este obligatoriu:
 1. sa se monteze un preaplin pe rezervor pentru a se preveni in caz de defectare a

Valrom Industrie SRL

Bd. Preciziei nr. 28, sector 6,

cod 062204, București

Tel: + 4 021 317 38 00;

Fax: + 4 037 289 94 45;

www.valrom.ro; office@valrom.ro

REG COM J40/4810/1996

CIF RO8529679

Capital social: 6.706.000 lei

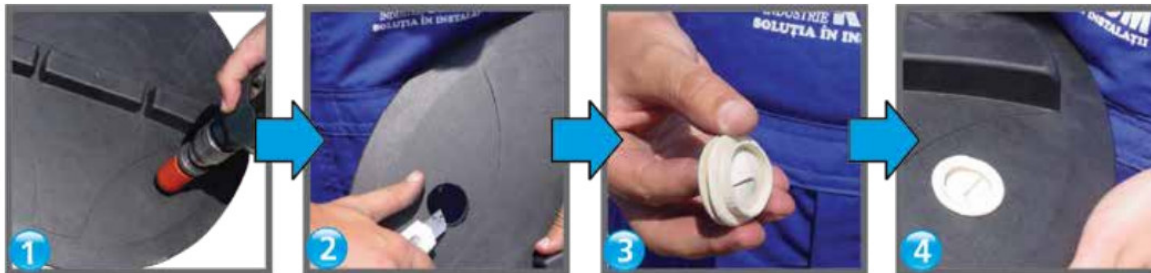
sistemului de inchidere a alimentarii supunerea rezervorului la presiune peste cea normala de utilizare;

2. sa se monteze pe capac supapa de aerisire, care permite intrarea sau eliminarea aerului pentru mentinerea valorii presiunii atmosferice, indiferent de fluctuatiile nivelului lichidului din rezervor;

3. ca racordarea la rezervor sa se faca cu tub/racord flexibil.

Inainte de utilizare se recomanda aerisirea timp de 24 ore urmata de spalarea cu apa si detergent.

Montarea supapei de aerisire



1 Se găurește capacul cu freză Ø 32

2 Se debavurează gaura

3 Supapa aerisire

4 Supapa de aerisire montată

Se va consulta Fisa tehnica pentru montare **KIT NIPLU-PIULITA PT. REZERVOR <StockKIT> FARA GARNITURA.**

IMPORTANT !

Rezervoarele sunt destinate utilizarii in medii lipsite de agenti chimici agresivi, cum ar fi in special produse petroliere, acizi sau baze concentrate.

Pentru rezistenta specifica se va consulta Buletinul tehnic "TC001 – rezistenta chimica a PE".